

加固手持终端

5英寸



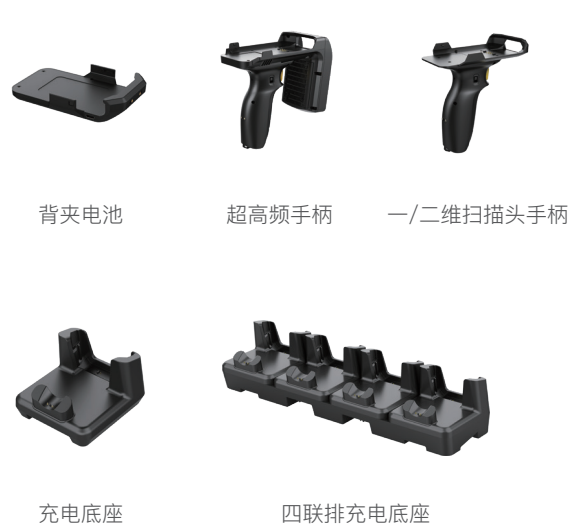
功能特点

- 支持Android 9.0系统，运行速度快，性能稳定，操作方便；
- 可选3G/4G全网通、WiFi、蓝牙等多种通讯方式，无线通讯功能强大；
- 配备4000mAh大容量电池，机器续航能力9.5小时左右，出色适应各种环境下的移动工作需求；
- IP65高防护等级，工业级三防品质，符合美军标MIL-STD-810G防震耐冲击，可应用于各种复杂苛刻的工作环境；
- 支持GPS，glonass定位系统，定位更准确；
- 后置1300万像素自动对焦摄像头，轻松采集工作图像和视频信息；
- 支持一维/二维、NFC等功能模块自由选配，满足多行业的应用需求。

产品六视图



可选配件



* 本产品技术规格如有变更，恕不另行通知。

规格参数

基本参数	
外观尺寸	147.7 x 74 x 19mm
整机重量	裸机220g
整机颜色	黑色
显示屏	5英寸IPS屏 16:9, 分辨率720x1280, 330nits
触控屏	5点G+F电容屏, 康宁大猩猩保护玻璃
摄像头	后置13MP, 后置带闪光自动对焦
I/O接口	TF卡 x 1 最大支持128G、 SIM卡 x 1、 USB Type-C x 1、 8Pin 背壳 x 1、2Pin 底座充电 x 1 Φ3.5mm 标准耳机接口 x 1
电源适配器	AC100V ~ 240V、50Hz/60Hz, 输出DC 5V/2A

性能参数	
处理器	ARM八核, 2.0GHz
操作系统	Android 9.0
内存	4GB
存储容量	64GB

电池性能	
电池容量	3.85V/4000mAh
类型	内置聚合物锂离子电池
续航时间	约9.5小时 (默认50%音量, 默认50%屏亮度, 播放1080P高清视频)

无线通讯	
WIFI	WiFi 5及802.11a/b/g/n, 频率2.4G/5.0G
Bluetooth	蓝牙4.0
2G/3G/4G (可选)	CMCC 4M: LTE B1,B3,B5,B7,B8,B20,B38,B39,B40,B41 WCDMA 1/2/5/8 GSM 2/3/5/8
GNSS	支持GPS+Glonass

产品可靠性	
工作温度	-10 °C ~ 55 °C
存储温度	-20 °C ~ 60 °C
湿度	95%, 不凝结
防护特性	IP65认证, MIL-STD-810G认证
跌落高度	1.2m 复合木地板 开机状态

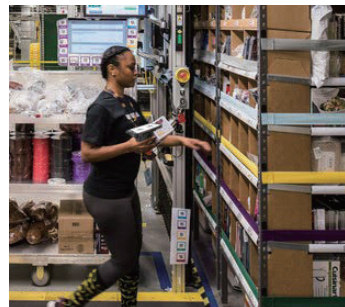
数据采集	
NFC	内置, 13.56MHz, 支持 ISO/IEC 14443A 协议 读卡距离: 4cm
一维码	支持, 光学分辨率: 5mil, 扫描速度: 50次/s
二维码	

应用领域

具有RFID超高频技术的手持终端应用广泛, 可满足零售、仓储物资管理、金融、快递等领域的应用。



仓储管理



商场超市



快递行业



移动支付

SUNPN 讯鹏

深圳市讯鹏科技有限公司

运营中心: 深圳市龙岗区南湾街道立信路45号B栋5楼

研发生产: 东莞市凤岗镇雁田村天安数码城S7栋6楼

电话: +86-755-89313800 89313900

传真: +86-755-28212820

邮箱: 835@SUNPN.COM



微信公众号



讯鹏官方抖音



讯鹏官网